

商品名 紅白なます(昆布入り)100g

名称 酢漬(刻み)

原材料名 大根、人参、昆布、漬け原材料〔砂糖、醸造酢、食塩、ゆず果汁〕

原料原産地名 国産(大根、人参)

内容量 100g

賞味期限 26.1.3

保存方法 要冷蔵(0~10℃)

製造者 株式会社マルハチ  
山形県東田川郡庄内町廿六木字五反田75-1

栄養成分表示(100g当たり)

熱量 49kcal

たんぱく質 0.3g

脂質 0.1g

炭水化物 11.6g

食塩相当量 1.5g

この表示値は、目安です。

PE-PA

田作 D-21

名称 佃煮

原材料名 カタクチイワシ(国産)、砂糖、醤油(小麦・大豆を含む)、みりん、清酒、かつおダシ、酢、寒天

内容量 20g

賞味期限 2026.1.3

保存方法 冷暗所

製造者 鶴落合一郎商店  
愛知県豊橋市羽根井町31番地2

本品製造工場では、えび、かに、くるみを含む製品を生産しています

使用上の注意：  
お早めにお召し上がり下さい

栄養成分表示(100g当たり):エネルギー 312kcal、たんぱく質34.9g、脂質2.9g、炭水化物34.8g、食塩相当量2.6g  
(この数値は推定値です)

PE-PA

賞味期限 2025.01.03

名称 味付数の子

原材料名 練の卵(北海道産)、醤油、ブドウ糖果糖液糖、砂糖、鰹節エキス、植物蛋白加水分解物、食塩、酵母エキス/調味料(アミノ酸等)、(一部に小麦・大豆を含む)

内容量 60g(2本)

賞味期限 枠外上部に記載

保存方法 要冷蔵(10℃以下)

販売者 株式会社オージーフーズ  
東京都渋谷区千駄ヶ谷5-32-7

製造者 株式会社キタシヨク  
北海道石狩市新港南2丁目715-1

栄養成分表示(100g当たり)

エネルギー 94kcal

たんぱく質 13.6g

脂質 2.1g

炭水化物 5.2g

食塩相当量 2.8g

日本食品成分表(七訂)による推定値

PE-PA

●名称：煮豆 ●原材料名：黒大豆(丹波篠山産)、食塩／重曹 ●固形量：100g ●内容総量：200g  
●賞味期限：下部に表示 ●保存方法：直射日光を避けて保存してください ●製造者：丸金食品株式会社  
香川県小豆郡小豆島町西村甲263番地 TEL0878-82-0056

栄養成分表示(100g当たり)／エネルギー 259kcal、たんぱく質 13.0g、脂質 7.0g、炭水化物 36.1g、食塩相当量 0.1g この表示値は目安です。

○使用上の注意 開封後お冷蔵庫に保存し、なるべくお早めにお召し上がり下さい

賞味期限 2026.1.3

PE-PA

秋焼板蒲鉾

村田郎

鮮魚100%使用

栄養成分表示(100gあたり)

エネルギー 145kcal

たんぱく質 14.5g

脂質 2.8g

炭水化物 1.0g

食塩相当量 2.8g

製造者 株式会社村田蒲鉾店  
山形県東田川郡庄内町廿六木字五反田75-1  
TEL0974-060677

PE-PA

烏骨鶏卵

伊達巻

特上

港町焼津 丸生食品 1946年創業

本製品に含まれるアレルギー物質  
卵・小麦  
●本製品は「乳成分・大豆・やまいも」を含む製品と共通の設備で製造しています。

栄養成分表示(100g当たり)

エネルギー 220kcal

たんぱく質 8.4g

脂質 6.8g

炭水化物 31.4g

食塩相当量 0.8g

●本品の細かい黒い生地は魚皮ですので、安心して召し上がりください。●賞味期限内でも、開封後はお早めにお召し上がりください。●烏骨鶏卵はコクと甘みがあり、濃厚な味わいが特徴です。その美味しさを詰め込んだ白焼の伊達巻をご賞味ください。

烏骨鶏卵 50%使用(卵に占める割合) 和三盆糖 5%使用(砂糖に占める割合)

名称 伊達巻(魚肉練製品)

原材料名 鶏卵(国産)、砂糖、魚肉、でん粉、発酵調味料、植物油、食塩/乳化剤、増粘多糖類、(一部に卵・小麦を含む)

内容量 一本

賞味期限 枠外右に記載

保存方法 10℃以下(要冷蔵)

製造者 有限会社 丸生食品  
静岡県焼津市中港3-5-1  
TEL.054-629-2068

でん粉含有率 6%

ウェブページはこちらから  
www.detsumaki-morosan.com

PE-PA



## 栗きんとん

名 称 そう菜  
原材料名 いもあん(さつまいも(国内製造)、栗、砂糖、水飴、食塩/トレハロース、クチナシ色素、pH調整剤、漂白剤(亜硫酸塩))

内容量 90g  
賞味期限 26. 1. 3  
保存方法 直射日光、高温多湿を避けて保存して下さい。

製造者 有限会社 水上食品  
愛知県北名古屋市井瀬木高畑24-2

\*栗の黒い点は、栗の芽です。栗が部分的に黒変しているのは、栗に含まれるポリフェノールによるものです。いずれも品質上問題はありません。

栄養成分表示 (100g当たり)

エネルギー	286kcal
たんぱく質	1.4g
脂 質	0.2g
炭水化物	69.7g
食塩相当量	0.03g

使用上の注意/開封後は10℃以下で保管し、お早めにお召し上がり下さい。



この表示値は、目安です。

## 国産野菜のお煮しめ

名称：惣菜 原材料名：里芋(国産)、蓮根(国産)、にんじん(国産)、椎茸(国産)、かつおだし、発酵調味料、醤油(大豆・小麦を含む)、砂糖 内容量：120g  
賞味期限：枠外左下部に記載 保存方法：冷蔵(10℃以下)にて保存してください。  
製造者：遠忠食品株式会社 東京都中央区日本橋蛸殻町1-30-10

製造所：遠忠食品株式会社越谷工場  
埼玉県越谷市登戸町41-23

栄養成分表示 (100gあたり)  
エネルギー：103kcal/たんぱく質：3.4g/脂質：0.3g/炭水化物：21.9g/食塩相当量：1.0g(推定値)  
開封後はお早めにお召し上がりください。ゴミを出すときは、市区町村の区分に従ってください。

賞味期限：2026. 1. 3



袋：PE, PA



4 964773 009492

## 白姫海老の旨煮

名称	味付海老
原材料名	海老(鹿児島県産)、たれ(水飴、醸造酢、米発酵調味料、還元水飴、赤酒、醤油、蛋白加水分解物、その他)/増粘剤(加工デンプン)、調味料(アミノ酸等)、酸化防止剤(V. C)、セルロース、加工デンプン、(一部にえび・小麦・さば・大豆を含む)

内容量 3尾入

賞味期限 2026. 01. 03 / 11225

保存方法 冷蔵(10℃以下)

販売者 (株)オージーフーズ  
東京都渋谷区千駄ヶ谷5-32-7

製造者 柳川冷凍食品(株)  
福岡県柳川市西蒲池1022-7

栄養成分表示100g当り (推定値)

熱量	94kcal
たんぱく質	17.9g
脂質	0.5g
炭水化物	2.6g
食塩相当量	0.6g

L3

⑩牛肉八幡巻

## 黒毛和牛の八幡巻 85g

名 称	牛肉ごぼう巻
原 材 料 名	牛肉(九州産)、ごぼう(九州産)、しょうゆ、砂糖、ぶどう糖果糖液糖、発酵調味料、水あめ、果実調味料、醸造酢、食塩、果糖ぶどう糖液糖、植物性蛋白加水分解物、エキス(煮干し、鰹節、昆布、鰹)、鰹節、さば節/増粘剤(加工デンプン)、調味料(アミノ酸等)、カゼインNa、pH調整剤、紅麴色素、カラメル色素、トレハロース、甘味料(カンゾウ、ステビア)、酸味料、(一部に小麦・乳成分・牛肉・さば・大豆を含む)
内 容 量	85g
賞 味 期 限	2026. 01. 03
保 存 方 法	10℃以下で保存してください。
販 売 者	株式会社オージーフーズ 東京都渋谷区千駄ヶ谷5-32-7
製 造 者	株式会社鹿島食品 鹿児島県鹿屋市田崎町725-3

※本製品の製造ラインでは、卵を含む製品を製造しています。  
＜お召し上がり方＞お好みの幅にカットして、お召し上がりください。  
＜ご注意＞・賞味期限は、未開封で冷蔵保存した場合の期限です。  
・表面に脂肪や黒い焦げが付着することがありますが、品質に問題はありません。  
※栄養成分表示 100g当たり/熱量 186kcal、たんぱく質 10.2g、脂質 10.2g、炭水化物 13.4g、食塩相当量 1.8g(推定値) LOT.6150



## ローストビーフ

### (特定加熱食肉製品) 白老牛ローストビーフ

名 称	ローストビーフ
原材料名	牛肉(北海道白老町産)、塩、香辛料
水分活性	0.95以上
内容量	150g
賞味期限	2026年 1月 3日
販売者	株式会社オージーフーズ 東京都渋谷区千駄ヶ谷5-32-7
製造者	阿部牛肉加工株式会社 北海道白老郡白老町宇石山323-9

栄養成分表示(100g当たり)[推定値]/  
熱量245kcal、たんぱく質18.6g、脂質17.2g、  
炭水化物1.2g、食塩相当量1.1g

※開封後は、お早目にお召し上がり下さい。

ロットNo.22505161

## ローストビーフソース

名 称	ローストビーフソース
原材料名	醤油(国内製造)、異性化液糖、コーン油、砂糖、りんご酢、食塩、香辛料、ごま/調味料(アミノ酸等)、酒精、増粘剤(キサンタン)、着色料(カラメルII)、(一部に小麦・ごま・大豆・りんごを含む)
内容量	17g
賞味期限	2026年 1月 3日
製造者	アイピック食品株式会社 北海道札幌市東区苗穂町 13丁目1-12 TEL011(788)7711

栄養成分表示(100g当たり)[推定値]/  
熱量188kcal、たんぱく質1.7g、脂質12.1g、  
炭水化物19.1g、食塩相当量5.4g




外袋  
ローストビーフ個包装  
ソース個包装



いくら醤油漬け裏面

名 称	いくら醤油漬	栄養成分表示 (可食部100g当たり)
原材料名	鮭卵（北海道）、醤油調味液（醤油、還元水飴、植物蛋白加水分解物、米発酵調味料、粉末水飴、鰹節エキス、食塩、みりん）、食塩／調味料（アミノ酸等）、（一部に小麦・いくら・大豆を含む）	エネルギー 226kcal たんぱく質 24.9g 脂 質 10.7g 炭水化物 7.5g 食塩相当量 2.0g
内 容 量	50g	
賞味期限	2026年1月3日	
保存方法	要冷蔵（10℃以下）	
販 売 者	（株）オーjeeフーズ 東京都渋谷区千駄ヶ谷5-32-7	

製造所  株式会社 加藤水産  
北海道留萌市旭町3丁目10-18

999999

名 称	たたきごぼう
原材料名	ごぼう（青森県産）、調味たれ（上白糖、三温糖、食塩、しょう油（小麦・大豆を含む）、酵母エキス）、醸造酢、こま
内 容 量	40g
賞味期限	2026.01.03
保存方法	要冷蔵（10℃以下で保存）
製 造 者	株式会社 大 水 福島県福島市飯坂町湯野字千刈田26

123

栄養成分表示（40g当たり）	
エネルギー	53kcal
たんぱく質	1.2g
脂 質	0.3g
炭水化物	11.4g
食塩相当量	0.8g

この表示値は、目安です。

 袋：PE-PA

名 称	国産あわび煮貝
原材料名	アワビ（国産）、醤油（小麦・大豆を含む）、発酵調味料、植物蛋白加水分解物、食塩、還元水飴、カツオエキス／ソルビトール、酒精、調味料（アミノ酸等）、リン酸塩（Na）、香辛料抽出物、カラメル色素、酸味料
内 容 量	1粒
賞味期限	2026.1.3
保存方法	10℃以下
販 売 者	株式会社オーjeeフーズ 東京都渋谷区千駄ヶ谷5-32-7

製造者 株式会社 か い や  
山梨県甲府市下曽根町3330-1

※夜の白濁は貝のうまみ成分ですので、品質には何ら問題ありません。

栄養成分表示 100g当たり（推定値）

エネルギー	68kcal	たんぱく質	11.0g	脂質	0.3g
炭水化物	5.4g	食塩相当量	1.3g		

 内袋：PE-PA  
袋内パッドPP

8958

国産伊勢海老の旨煮

名 称	旨煮
原材料名	伊勢海老（国産）、かつおだし、しょう油、発酵調味料、砂糖、しょうが、食塩／pH調整剤、グリシン、酵素、調味料（アミノ酸等）、（一部にえび・小麦・卵・大豆・鶏肉を含む）
内 容 量	1個
消費期限	2026年1月3日
保存方法	10℃以下で保存してください
販 売 者	株式会社 オーjeeフーズ 東京都渋谷区千駄ヶ谷5-32-7

製造者 株式会社 サンク  
静岡県浜松市中央区飯田町366-1

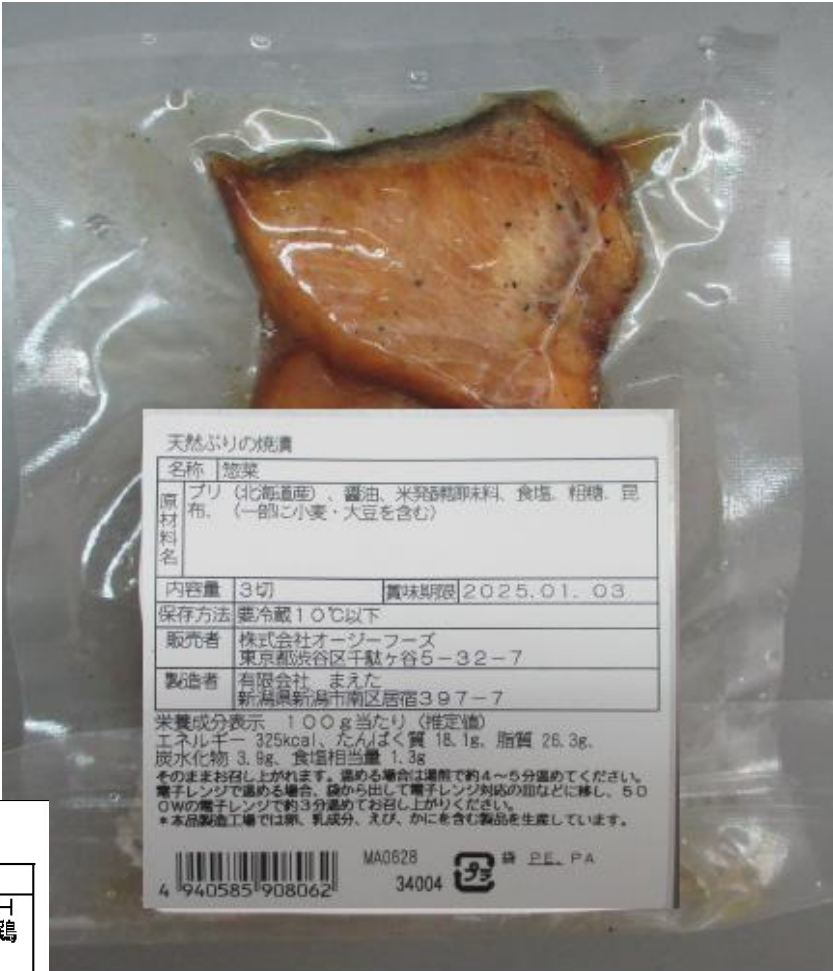
栄養成分表示（可食部100gあたり）推定値

熱量	78kcal	炭水化物	1.7g
たんぱく質	16.8g	食塩相当量	1.5g
脂質	0.3g		

 袋：PE, PA  
トレ：PS

5024-001

- 10℃以下の冷蔵庫で保管して、開封後は速やかにお召し上がりください。
- 調理済みですので、そのままお召し上がりいただけます。
- 海老のトゲや殻でケガをしないようにご注意ください。
- 本製品の製造工場では乳・かきを含む製品を製造しています。



宝巻（5本）

名称	惣菜（宝巻（昆布巻））
原材料名	／昆布巻（昆布（北海道）、かんぴょう）、砂糖、醤油、みりん、水飴、（一部に小麦・大豆を含む）
内 容 量	5本
賞味期限	2026.01.03
保存方法	要冷蔵（10℃以下）
販 売 者	株式会社 オーjeeフーズ 東京都渋谷区千駄ヶ谷5-32-7
製 造 者	株式会社 大つる 大阪市生野区林寺6-3-10

栄養成分表示（100gあたり）  
熱量63kcal、たんぱく質2.0g、  
脂質0.3g、炭水化物20.6g  
食塩相当量2.2g（推定値）

 袋：PE-PA  
4906946002343

