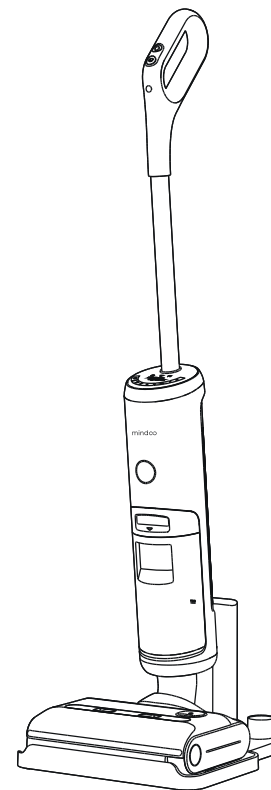


家庭・室内用

Mindoo AquaX・ミンドーアクアエックス

mindoo



取扱説明書・保証書付

本書は製品の説明書および保証書となります。
ご使用前に必ずよくお読み頂き大切に保管してください。

目次

目次	1
安全上の注意	2
使用上の注意	3
各部の名称	4～5
取り扱い方	6～11
準備	6
使い方	7～9
お手入れ	10～11
故障かな？と思ったら	12～13
仕様	14
Q&A	15
保証規定	15
保証書	16

安全上の注意

- ご使用になる前に、この「安全上の注意」をよくお読みの上、正しくお使いください。ここに示した注意事項は、製品を正しく安全にお使いいただき、お使いになる人や、他の人々への危害や財産の損失を未然に防ぐものです。必ずお守りください。



危険 誤った取り扱いをすると、人が死亡または重傷を負う危険性があり、リスクの度合いが高いと想定される内容を示します。



禁止の行為であることを知らせるものです。



行為を強制・指示する内容を知らせるものです。

バッテリー及び充電



- 機器の故障や危険状況を避けるために、本製品専用の充電台座と電源コードを使用して充電してください。
- 充電アダプターのプラグのほこりは定期的に取り除いてください。
- 電源アダプターや電源コードが破損した場合は、危険を防ぐため、すぐに使用を中止し、また、もし身体に傷害を与えたら、直ちに医師の診断を受けてください。
- 本製品以外のバッテリー、電源コード、充電台座は使用しないでください。取扱説明書記載以外の手段・方法で充電しないでください。
- バッテリーは交換できません、お客様自身でバッテリーの分解、修理、改造はしないでください。
- お客様自身で充電コードや充電台座の分解、修理、改造はしないでください。
- 本製品に内蔵されている充電式電池はリサイクルできます。充電式電池の取り外しはお客様が行わず、取扱説明書の掲載窓口にご連絡をお願いいたします。
- 充電アダプターが傷んだり、コンセントの差し込みがゆるい時は使用しないでください。
- 濡れた手でアダプター、充電台座やその他全ての電気が通っている所には触れないでください。手が濡れている場合はタオル等で拭いて、乾いた状態で触れてください。
- 使用時、充電時のいずれにおいても室温5～35℃の範囲でご使用ください。
- 高温になる場所・直射日光の当たる場所で充電しないでください。

その他



- 作動・使用中はローラーブラシに指を入れたり洋服が触れないようにして下さい。
- 本製品の故障を防ぐため、他メーカーのローラーブラシや部品を使用しないでください。
- 幼児の手の届く範囲では使用しないでください。
- 乗ったり、寄りかかったりしないでください。
- 子どもに遊ばせないようにしてください。

使用上の注意

使用

- ❗ 一度組み立てた金属パイプは引き抜かないでください。
- 本製品は家庭用掃除機となり、屋内の住環境専用です。床専用になります。室外や工業環境での使用はお控えください。
- 新しいロールブラシに交換する際は、機器の電源が切れた状態であることを確認してください。
- 異常・故障を感じた際は直ちに使用を中止し、充電アダプターをコンセントから抜いてください。お買い上げ販売店または弊社カスタマーにご連絡してください。
- 換気出入口と作動部分に長い髪の毛、洋服、手指等が触れないように、離してお使い下さい。
- 通常は水のみでご使用いただけますが、洗剤を使用する場合は泡立たない、二度拭き不要タイプの住居用中性洗剤をご使用ください。
- 畳やカーペットなどもご使用いただけますが、濡れたロールブラシを畳の上に長時間置かないでください。変色の恐れがございます。
- ⊘ 掃除以外の用途に使用しないでください。
- 製品を傷つける恐れがあるので、本製品で尖った物、硬い物、燃えている物、煙を出している物等(ガラスの破片、画鋸、たばこの吸い殻等)を掃除しないでください。
- 吸込み口やその他の部位を目や耳に向けない、或いは口の中に入れないでください。
- 汚水がモーターに流れ込む恐れがあるので、本機を逆さにしたり、激しく揺らさないでください。
- 本製品を火気や高温多湿の場所に置かないでください。
- 毛足の長いじゅうたんなどの敷物の上では使用しないでください。回転部が停止し、故障の原因になります。
- 強く押さえつけたり無理やり止めたりしないでください。床や家具などを傷つけたり、本体に無理な力が加わり故障の原因になります。
- 固いゴミや砂などが付着したまま使用しないでください。床を傷つける原因になります。
- 傷がつくおそれがありますのでデリケートな素材、高価なものへのご使用はお避けください。
- ぬれた状態のロールブラシをつけたまま長時間放置しないでください。床などが変色するおそれがあります。
- 床の材質によっては充電台座の滑り止めにより、床にゴムの跡が残るおそれがあります。充電台座を設置する際には、ご注意ください。

本体の清掃

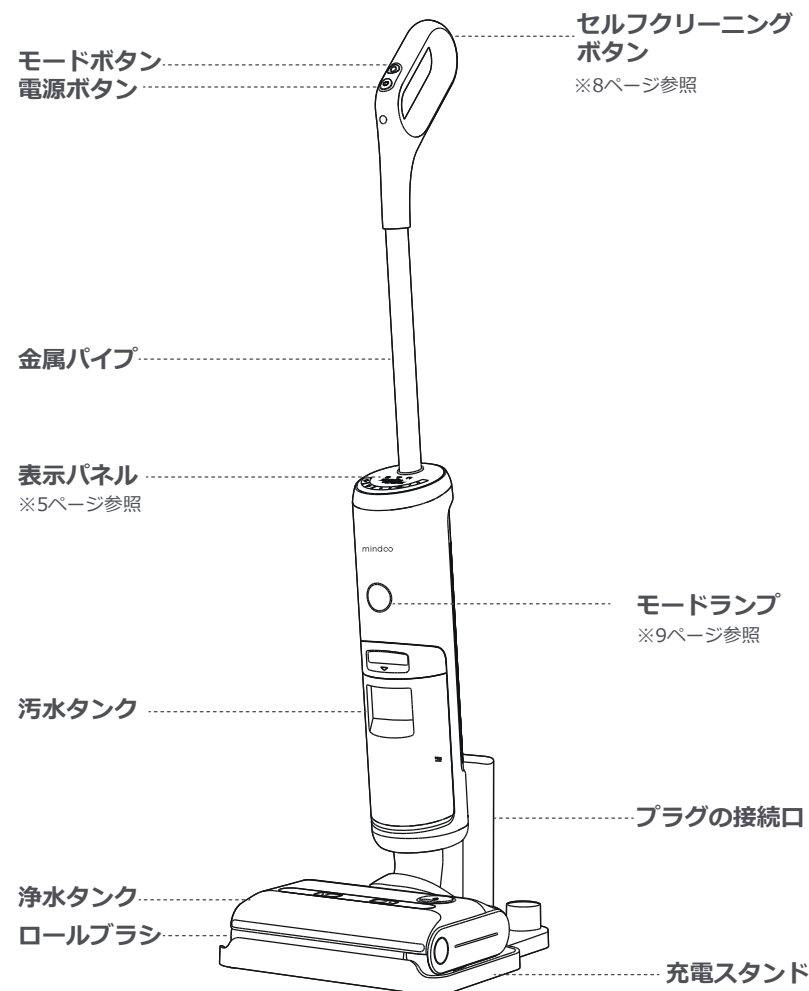
- ❗ 浄水タンク・汚水タンク・フィルター・汚水パイプは使用後毎回お手入れすることをおすすめします。

廃棄

- ❗ 本製品を廃棄するときは、お住まいの自治体の取り決めに従い廃棄してください。

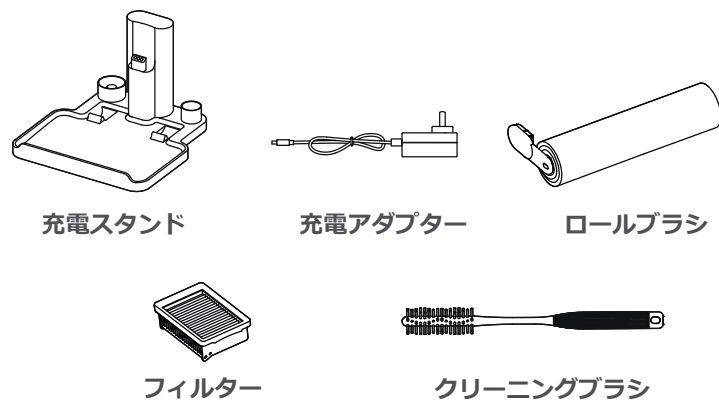
各部の名称

■ 本体



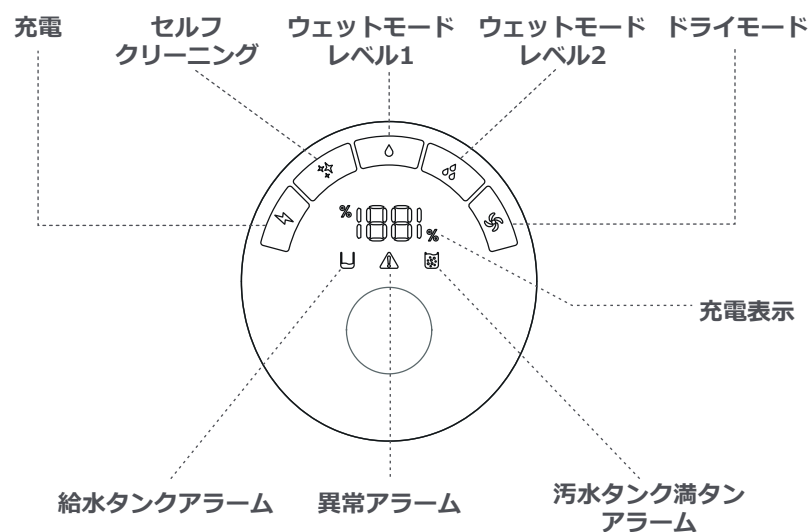
各部の名称

■ 付属品



ロールブラシとフィルターは半年間程度での交換を推奨しております。
公式ショップでお買い求めいただけます。

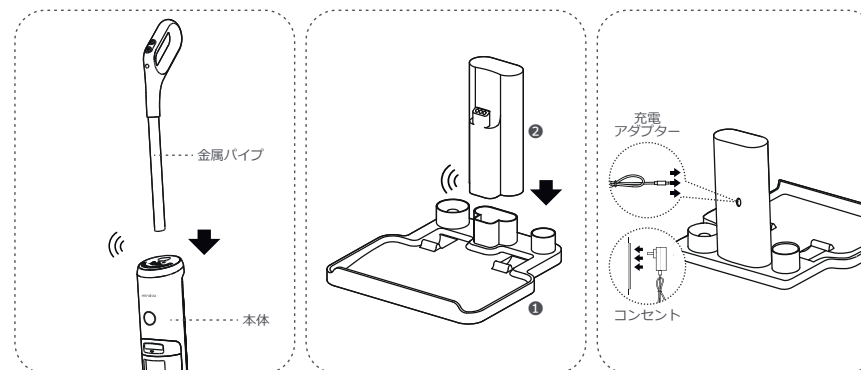
■ 表示パネル



取り扱い方

準備

1. 設置

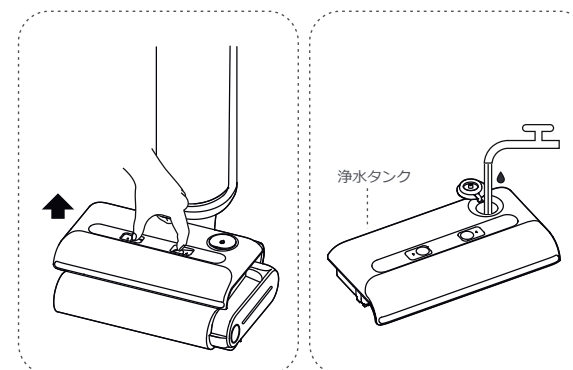


本体に金属パイプをカチッと音がするまで差し込みます。
一度装着しますと外せませんので、
ご注意ください。

①充電スタンド(底部)に
②充電スタンド(背面)を
カチッと音がするまで
差し込みます。

充電スタンドに本体を置き、
充電アダプターを本体と
コンセントに差し込みます。
(充電時間約3時間)

2. 水を入れる



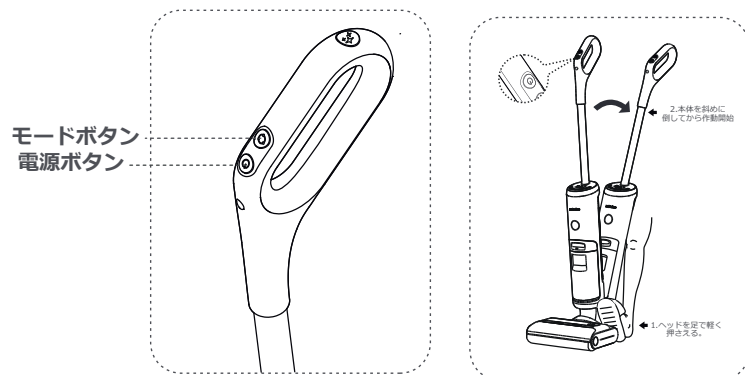
浄水タンク上の▼の部分
指で押しながら引っ張り、
浄水タンクを取り外します。

浄水タンクの上部の蓋を開け、
中に水を入れます。
(400ml程度を推奨いたします。)

取り扱い方

使い方

3.使用開始



電源ボタンを押します。

ヘッドを足で軽く押さえながら本体を斜めに倒してから作動開始
(注意：直立の時は自動停止します。)

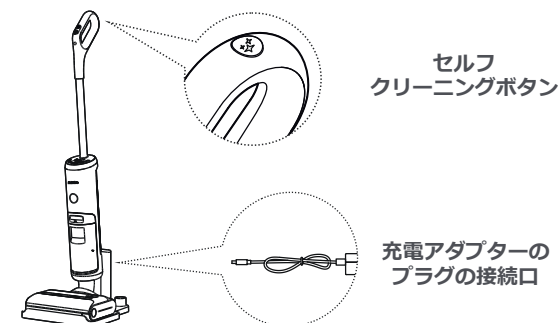
モードボタンを押すたびに、次のようにモードが切り替わります。
・ウェットモード レベル1→ウェットモード レベル2→ドライモード

各モードの違い

モード	使うシチュエーション	噴水量	吸引力
ウェットモードレベル1	通常の吸引 & 水拭き清掃	標準	標準
ウェットモードレベル2	・非常に汚れている ・汚れが非常にしつこい ・すばやく清掃したい	やや多い	やや強い
ドライモード	床に塵や液体がある	噴水しない	やや強い
モード	使用時間	備考	
ウェットモード レベル1	MAX35分	ウェットモード レベル1とウェットモード レベル2は噴水と同時に吸引	
ウェットモード レベル2	MAX30分		
ドライモード	MAX30分	ドライモードは噴水なし、吸引 & 吸水のみ	

取り扱い方

4.セルフクリーニング

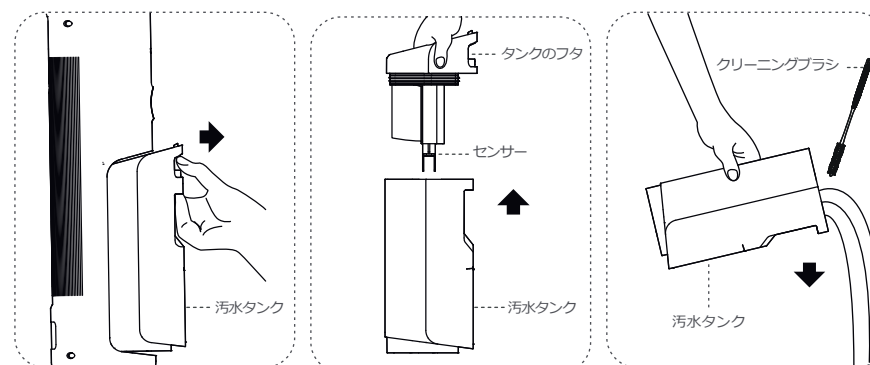


掃除後、充電アダプターを充電スタンド後ろのプラグの差し込み口に挿し、本体を充電スタンドに置き、セルフクリーニングボタンを押したら、セルフクリーニングが開始します。(約1分30秒)
セルフクリーニング後、自動的に充電します。

注意：セルフクリーニングの条件

充電残量10%以上、且つ、浄水タンクの水量が1/3~1/2の場合に開始されます。
※上記以外は開始しませんのでご注意ください。

5.汚水タンクの掃除



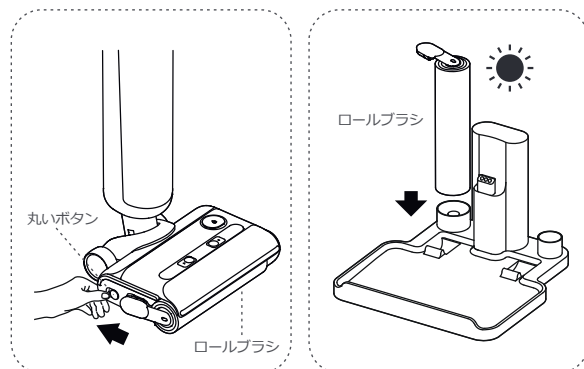
本体を手で押さえ、親指で汚水タンクのフタのボタンを押しながらタンクを外側に引っ張り出します。汚水タンクのフタを取り、汚水を捨てます。

クリーニングブラシを使用して、汚水タンクの内部をすず洗いしてください。
汚水タンクに水が残っている場合はタオル等で拭き、そのまま自然乾燥してください。

汚水タンクのセンサーに汚水やゴミが触れるとエラーが表示されます。

定期的に清掃してください。

6. ロールブラシの掃除



ヘッド部分の丸いボタンを逆方法に移動させることによって、ロールブラシを取り外すことができます。
ロールブラシを水洗います。

注意：臭いや菌繁殖防止のため、
図のようにロールブラシを必ず乾燥してください。
太陽光での乾燥もおすすめです。

※モードランプ

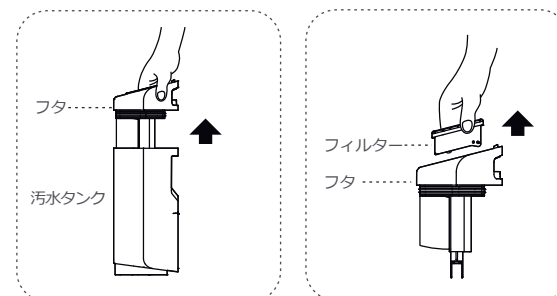
モード	ランプの色
電源ON	ライトが付きます。
ウェットモード レベル1	水色
ウェットモード レベル2	紫色
ドライモード	青色
セルフクリーニングモード	白色(光る→消える→光る、3秒ずつ相互循環)
充電モード	緑色
異常お知らせ	薄い赤色
浄水タンク水不足 /汚水タンク満タン	薄いオレンジ色

本体のお手入れ

- ① 水で濡らした布をよく絞り、本体をお拭きください。拭き取る前には、予め電源を切り、本体が作動していないかの確認をしてからお手入れしてください。
- ② 乾いた布で本体に残った水を拭き取ります。

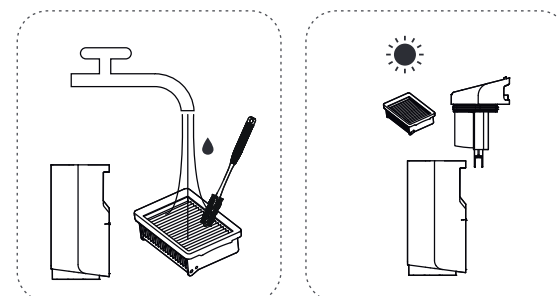
汚水タンクとフィルターのお手入れ

**汚水タンクは一番汚れる場所です。
使用後は毎回お手入れすることをおすすめします。**



- ① 汚水タンクの上部のフタを上を持ち上げ、取り外してください。

- ② フタとフィルターを分けてください。



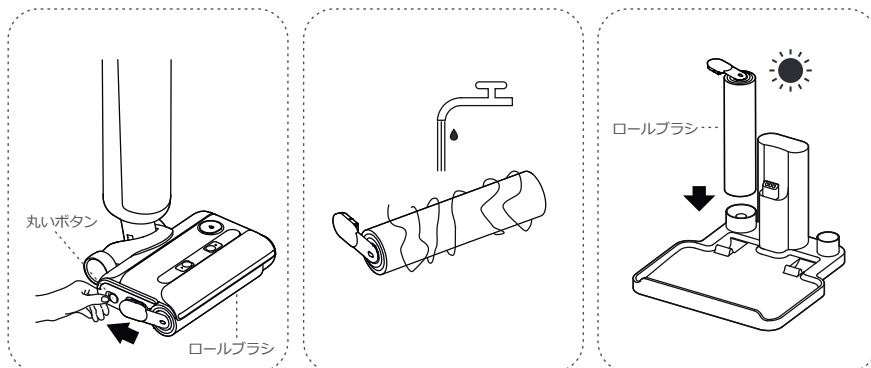
- ③ フィルターと汚水タンクの内部を水できれいに洗ってください。

- ④ フタとフィルターを乾かしてから元に戻してください。

お手入れ

ロールブラシのお手入れ

使用後は毎回お手入れをすることをおすすめします。



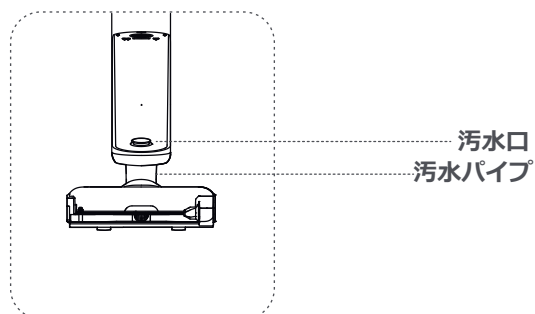
① 側面にある丸いボタンを
➡の方向に動かしながら、
ロールブラシを取り外します。

② 髪の毛等の汚物を
取り、水洗いします。

③ ロールブラシを
完全に乾かしてから元
に戻してください。

吸引口のお手入れ

吸引口が詰まると、吸引力の低下に繋がります。
お手入れによって、詰まり防止や、クリーニング機能を
正常に保つことができます。



吸引口に汚物やごみ等が詰まっている場合は、取り除いてください。

仕様

製品名	Mindoo AquaX・ミンドーアクアエックス	
型番	MIA-N001 BLK / MIA-N001 CRM	
充電時間	3時間	
最長作動時間	35分	
バッテリー	リチウムイオン電池	
バッテリー容量	2300mAh	
モーター功率	120W	
定格電圧	25.2V、50Hz/60Hz	
電源	入力	AC 100~240V 0.8A Max
	出力	DC 31V 0.8A
本体吸込率	≥20W(ドライモード、ウェットレベル2)；≥15W(ウェットレベル1)	
真空度	≥10kpa(ドライモード、ウェットレベル2)；≥7.5kpa(ウェットレベル1)	
浄水タンク容積	420mL	
汚水タンク容積	500mL	
製品寸法	本体のみ	幅279.89×奥行267.90×高さ1099.16mm
	充電スタンド	幅318.50×奥行323.55×高さ223.94mm
製品重量	全体(箱を含む)	6.8Kg
	全体(本体と付属品一式)	4.7Kg
	本体のみ	3.8Kg
ロールブラシ回転速度	540rpm	
音	≤83dBA(標準)	
付属品	充電スタンド、充電アダプター、 クリーニングブラシ、ロールブラシ	

※製品仕様について
本製品の仕様およびデザインは、予告なしに変更することがあり、また、掲載された仕様やイメージ(イラストや写真)は
実際と異なる場合があります。

こんなときは

トラブル	考えられる理由
起動できない	<ul style="list-style-type: none"> ▶ バッテリーの残量が足りない ▶ ロールブラシがきちんと設置されていない ▶ 汚水タンクが本体にきちんとはまっていない
吸引パワーが弱くなった	<ul style="list-style-type: none"> ▶ ロールブラシに髪の毛等の汚物が絡んでいる ▶ 吸引口が汚物で塞がれている
ロールブラシから水が出ない	<ul style="list-style-type: none"> ▶ 浄水タンクに水がない ▶ 浄水タンクがきちんと設置されていない
ロールブラシが作動しない	<ul style="list-style-type: none"> ▶ ロールブラシに髪の毛が絡んでいる ▶ 本体が運行中に直立している
セルフクリーニングができない	<ul style="list-style-type: none"> ▶ 汚水タンクの中の汚水がいっぱい ▶ 浄水タンクの水量が不足 ▶ バッテリーの充電残量が少ない ▶ スタンドが電源に接続できていない
充電できない	<ul style="list-style-type: none"> ▶ 充電アダプターが接続できていない ▶ 本体と台座がきちんと接続できていない
汚水タンク満タンアラームが光る	<ul style="list-style-type: none"> ▶ 汚水が溜まっている
給水タンクアラームが光る	<ul style="list-style-type: none"> ▶ 浄水タンクに水が足りない
異常アラームが点灯する	<ul style="list-style-type: none"> ▶ ロールブラシがきちんと設置されていない ▶ ロールブラシに髪の毛等が巻き込まれている

※吸引口は本体下部にあります。(浄水タンクを外してご確認ください。)

対処方法
<ul style="list-style-type: none"> ▶ 充電してください。※6ページ参照 ▶ ロールブラシの設置環境を再度確認してください。 ▶ 本体に汚水タンクが設置されているかご確認ください。
<ul style="list-style-type: none"> ▶ ロールブラシに絡んでいる汚物等を取り除いてください。 ▶ 吸引口の汚物等を取り除いてください。
<ul style="list-style-type: none"> ▶ 浄水タンクに水を入れてください。 ▶ 浄水タンクの設置方法について再度確認してください。※6ページ参照
<ul style="list-style-type: none"> ▶ ロールブラシに絡んでいる汚物等を取り除いてください。 ▶ 本体を斜めに倒してから作動してください。※7ページ参照
<ul style="list-style-type: none"> ▶ 汚水タンクの中の汚水を捨ててください。※8ページ参照 ▶ 浄水タンクの水を追加してください。 ▶ 充電してください。※6ページ参照 ▶ スタンドが電源に接続できているか再度確認してください。
<ul style="list-style-type: none"> ▶ 充電アダプターをコンセントに確実に差し込んでください。 ▶ 本体と台座が確実に接続できるように、再度立てかけてください。
<ul style="list-style-type: none"> ▶ 汚水を捨ててください。※8ページ参照
<ul style="list-style-type: none"> ▶ 水を入れてください。※6ページ参照
<ul style="list-style-type: none"> ▶ ロールブラシを再度設置してください。※5ページ参照 ▶ 巻き込まれている物を取り除いてください。

※それでも解決できないときは
お買い上げの販売店またはMindoo Technologyにお問い合わせください。

Q&A

Q. どのような床に適していますか？

A. タイルやフローリング等の滑らかで固い床に適しています。

Q. ロールブラシは単品で販売していますか？

A. 販売しています。詳細は各販売先や弊社カスタマー係にご確認ください。

Q. 浄水タンクに洗剤を入れることは可能ですか？

A. 洗剤を入れることは可能ですが、泡の出ない洗剤を使ってください。

Q. ドライモードはどのような物を吸えますか？

A. ドライモードは塵や液体の吸引としてお使いいただけます。

Q. ドライモードの時は、浄水タンクの中に必ず水が入っていないとだめですか？

A. ドライモードの時は、浄水タンクに水が入ってなくても問題ありません。

Q. セルフクリーニングする際は充電アダプターをコンセントに挿しますか？

A. 充電アダプターをコンセントに挿してからセルフクリーニングを行ってください。

Q. ロールブラシはどのように・どの程度干しますか？

A. 使用後本体スタンドや日干し等で完全に乾燥させてください。

保証規定

- 保証期間内に本説明書に従い正しくお使い頂いたにもかかわらず故障した場合は、お買い上げいただいた国内でのみ本保証書記載内容に基づき保証いたします。但し、消耗品、付属品は除きます。
- 保証期間内でも次の場合は有料対応、もしくは保証期間外対応となります。
 - ①本保証書の所定事項の未記入、文字の改ざん、販売店名/販売日の記載がない場合。
 - ②お買い上げ後の輸送、移動、落下などによる故障及び破損。
 - ③火災、地震、水害、その他の天変地異による故障及び破損。
 - ④お客様による分解、修理、改造による故障及び破損。
 - ⑤一般家庭用以外(業務用等)での使用時の故障及び破損。
 - ⑥個人間での購入等で保証書がない、保証書の所定事項の未記入、販売店名/販売日の記載がない場合。
- 保証期間中の対応は、お買い上げの販売店に保証書をご提示の上、ご依頼ください。
- 本保証書の再発行はいたしませんので、大切に保管してください。
- 通信販売等で販売店印の表記がない場合は、ご購入日が記載されているお買い上げ伝票を一緒に保管していただき、依頼時に保証書に添付してください。

保証書

保証期間	お買い上げ年月日より1年間
------	---------------

製品名：Mindoo AquaX・ミンドーアクアエックス

氏名：

住所：

電話番号：

ご購入日： 年 月 日

販売店名・取扱店印

お問い合わせ先

お客様問い合わせ窓口
info@mindoo.co.jp

受付_10:00~17:00(土・日・祝日を除く)

※お買い上げ日が記載されている保証書、または購入明細をご用意の上、
購入店舗へお問合せください。

販売元

株式会社Mindoo Technology

〒108-0073 東京都港区三田1-3-39 勝田ビル6F

公式LINEのご登録よろしくお願いします！

友達登録の特典

ご使用上の不明点に対する質問回答

電源ボタンを押しても
製品が動かない、、、

充電方法がわからない、、、

エラーが発生してしまった、、、

どうすればいい?、、、

などをタップするだけで！
気軽に質問いただけます！

*チャットBOTでの自動応答対応となります。
*問題解消しない場合には、別途お問い合わせいただく場合がございます。

ファンプログラムへの登録

Mindoo製品ユーザー限定イベントへのご招待

新商品のリリース前体験会へのご招待

などの他多数企画中



スマートフォンのカメラを起動してください。



上のQRコードをカメラに映してください。



下の部分に現れたliff.line.meを押してください。



LINEが自動で起動します。

友達追加してください。



完了です！