

ポンっとのせるだけ簡単ウィッグ

取扱説明書

ウィッグのつけ方

- 1 テープカバーをはがし
ウィッグの前後を確認して
分け目に沿ってウィッグをのせます

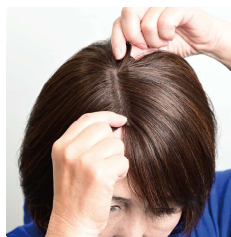
保管時にカバーを使いますので紛失にご注意ください

前



後

- 2 自毛とテープ部分をなじませます
テープ部分を髪に絡めるように
左右に押さえつけて装着します



- 3 手ぐしでウィッグをなじませます



ウィッグの外し方

- 1 ネット部分の端を持ち
真上に引き上げると絡まずに
外すことができます

ご使用後はテープと毛が絡まないようにカバーをつけて保管します
高温多湿・直射日光を避けて保管してください



動画で確認

ウィッグの着脱方法



ウィッグの洗い方



ウィッグの洗い方

ウィッグをつけた状態で洗髪は、自毛と絡まる可能性がございますので
必ずウィッグを外して、テープカバーを付けてからお洗いください。
市販のシャンプー・コンディショナー（リンス）をお使いいただけます。

- 1 桶などに水（ぬるま湯推奨）を溜め
シャンプーを2プッシュして、
手で溶かしシャンプー水を作ります



- 2 5分ほどつけ置きした後
優しく押し洗いをして汚れをとります
泡切れするまで、よくすすぎます

コンディショナー（リンス）をする場合も同様です



- 3 タオルで水気をよく切ります
半乾きの状態で軽くブラシを通します
ウィッグ台や筒状のものの上に置いて
自然乾燥させます

ドライヤーを使い場合は、スタイルが崩れないように
冷風（弱風）で乾かしてください



お問合せ

製品の品質には万全を期していますが、万が一不都合がございましたら
お手数ですが、下記お問合せまでご連絡くださいませ。

- 販売に関するお問合せ ▶▶▶ 販売元までお問合せくださいませ
- 商品に関するお問合せ

NAO-ART

NAO-ART 株式会社

☎ 0120-5207-9011

アートネイチャーグループ [ナオアート]

受付時間:10:00-18:00(平日)